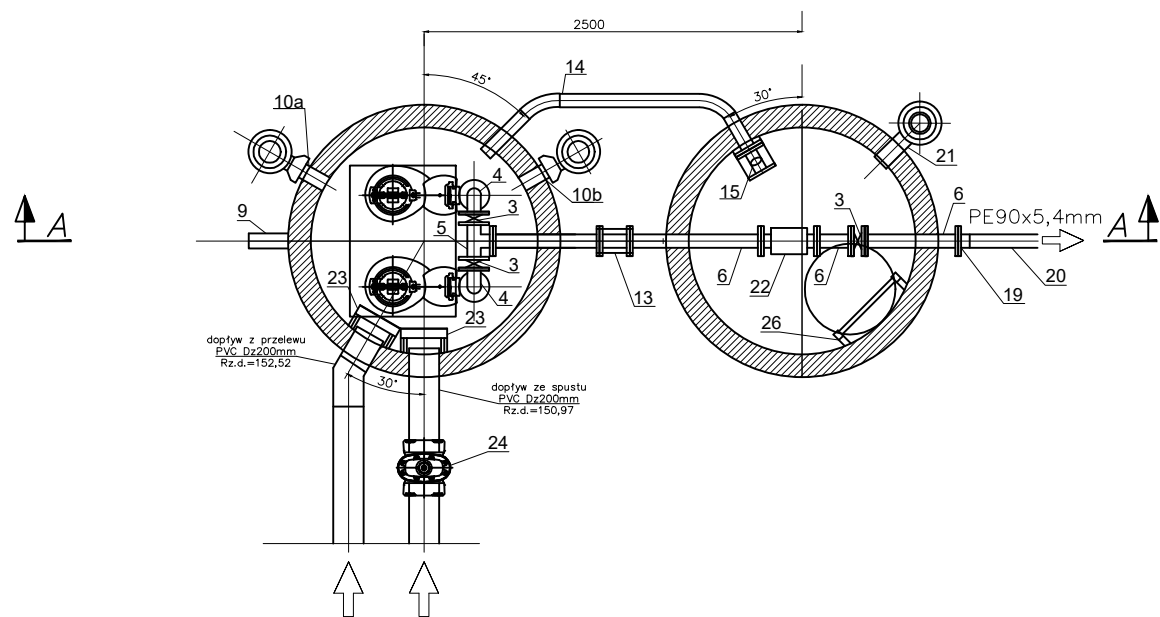
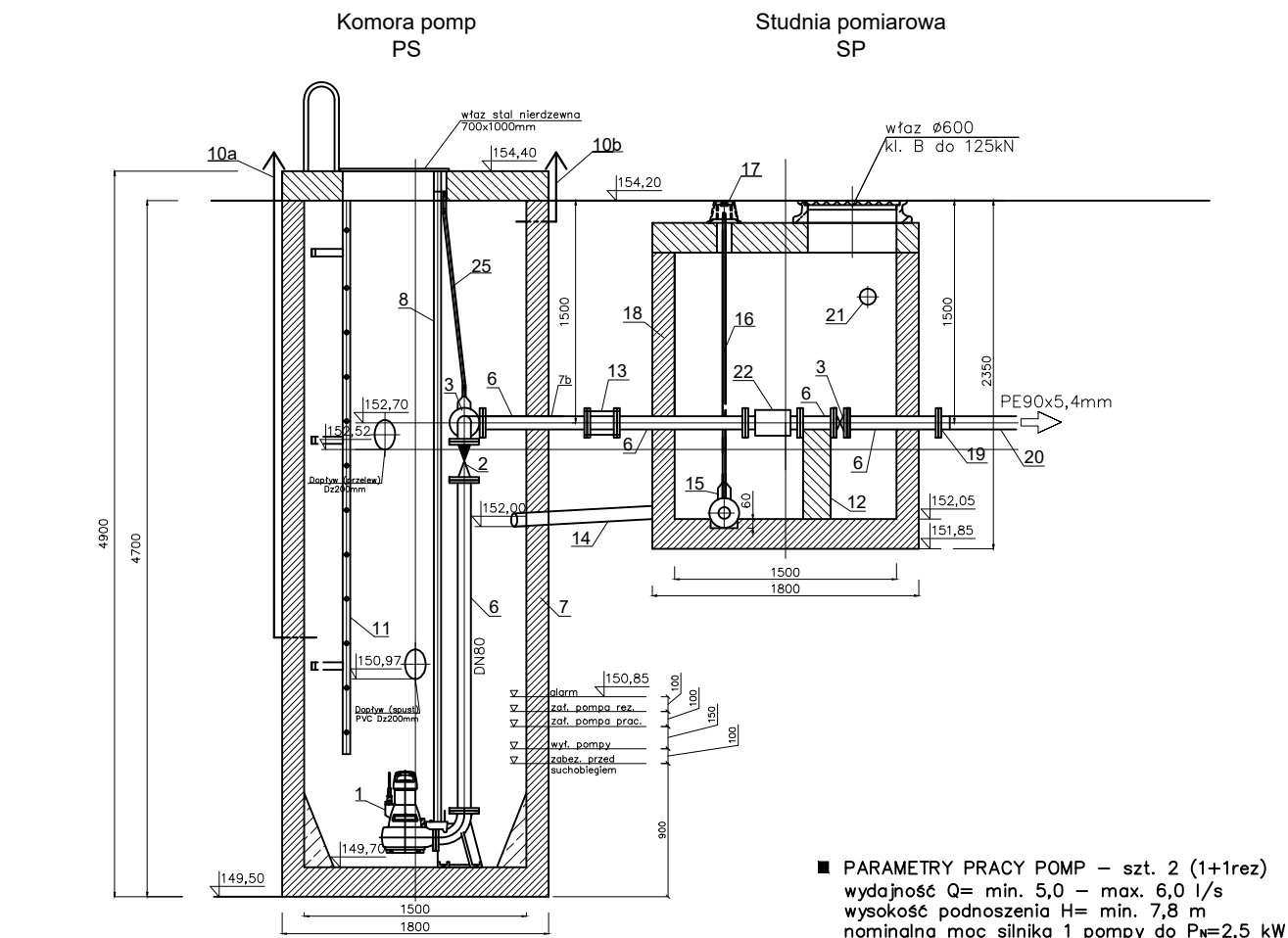


PRZEKRÓJ A-A



PRZEPOMPOWNIA POPŁUCZYN
SUW GRACZE

OZNACZENIA:

- 1 - pompa z oprzyrządowaniem do montażu stacjonarnego - kpl.2
- 2 - zawór zwrotny kulowy DN 80 - szt. 2
- 3 - zasuwa odcinająca DN 80 - szt. 3
- 4 - kolano dwukołnierzowe stal nierdzewna DN 80 (88,9x2) - szt. 2
- 5 - trójnik dwukołnierzowy DN 80 stal nierdzewna (88,9x2) - szt. 1
- 6 - króciec dwukołnierzowy stal nierdzewna DN 80 (88,9x2) - szt. 6
- 7 - żelbetowy zbiornik pompowni Dw1500mm z płytą przykrywającą Dz1800mm, włazem nieprzejezdnym 700x1000mm ze stali nierdzewnej i poręczą ze stali nierdzewnej - kpl. 1
- 8 - prowadnice rurowe ze stali nierdzewnej - kpl. 2
- 9 - króciec Ø100 mm do wprowadzenia kabli zasilania i sterowania - szt. 1
- 10 - króciec do podłączenia grawitacyjnej wentylacji pompowni (10a -nawiew, 10b -wywiew)
- 11 - drabina eksploatacyjna ze stali nierdzewnej w pompowni - szt. 1
- 12 - podpora
- 13 - łącznik rurowy - szt. 1
- 14 - rura spustowa Ø90mm PVC - kpl. 1
- 15 - zasuwa klinowa DN80 z kielichami dla rur PVC - szt. 1
- 16 - obudowa teleskopowa do zasuwy - szt. 1
- 17 - skrzynka uliczna do obsługi zasuwy - szt. 1
- 18 - żelbetowy zbiornik studni pomiarowej Dw1500mm z płytą przykrywającą, i włazem żeliwnym średnicy 600mm kl. B do 125kN - kpl.1
- 19 - tuleja kołnierzowa - szt. 1
- 20 - rurociąg tłoczny z rur PE100RC SDR17 PN10 o średnicy Ø90x5,4mm
- 21 - króciec do podłączenia grawitacyjnej wentylacji komory zasuw
- 22 - czujnik przepływomierza elektromagnetycznego DN80 - szt. 1
- 23 - deflektor ze stali nierdzewnej - szt. 2
- 24 - zasuwa odcinająca DN200 do zabudowy podziemnej z obudową teleskopową i skrzynką uliczną - kpl. 1
- 25 - obudowa przegubowa do zasuw - kpl. 2
- 26 - drabina eksploatacyjna ze stali nierdzewnej w studni pomiarowej - szt. 1

 ul. Ks. Jana Dzierżona 4A/9, 46-040 Ozimek NIP 754-242-14-40 REGON 532303190 tel. +48 606 101 958 e-mail: biuro@eco-unit.pl		Nazwa inwestycji: BUDOWA PRZEPOMPOWNI POPŁUCZYN WRAZ Z INFRASTRUKTURĄ - SUW GRACZE			
Stadium dokumentacji: PROJEKT BUDOWLANY	Lokalizacja:	dz. nr 390 obręb Gracze i nr 185, 173/8 obręb Magnuszowice; gm. Niemodlin			
	Inwestor:	Gmina Niemodlin, ul. Bohaterów Powstań Śląskich 37, 49-100 Niemodlin			
Przedmiot rysunku: SCHEMAT ZABUDOWY PRZEPOMPOWNI POPŁUCZYN	Funkcja	Imię i nazwisko	Nr uprawnień	Specjalność	Podpis
	Projektował:	mgr inż. MAREK KLYK	OPL/1956/PWBS/21	Instalacyjna w zakresie sieci, instalacji i urządzeń ciepłn., went., gaz., wod. i kan. bez ograniczeń	
	Sprawdził:	mgr inż. TOMASZ PŁACZEK	OPL/1957/PWBS/21	Instalacyjna w zakresie sieci, instalacji i urządzeń ciepłn., went., gaz., wod. i kan. bez ograniczeń	
PRAWA AUTORSKIE ZAŚRZĘŻONE	Nr projektu:	Data opracowania:	Skala:	Nr rysunku:	
	05/XI/2021	16 sierpień 2022r.	1:50	5	